

## VII. Problémy a jejich řešení:

- |  |   |
|--|---|
| ⊗ Nesvítil kontrolka, zdroj nepracuje.   | ⊗ Zasuňte přívodní vodič do zásuvky 230V/50Hz a sepněte síťový vypínač.   |
| ⊗ Přestože je jednofázový autotransformátor napájen ze sítě a síťový vypínač v poloze zapnuto, nesvítil kontrolka a zdroj nepracuje. | ⊗ Vypnutý vstupní jistič nebo přepálená hlavní pojistka (dle modelu). Vyměňte ji podle odstavce VI. návodu. Dbejte na správnou hodnotu!   |
| ⊗ Jednofázový autotransformátor je zapnut, kontrolka svítí, ale na výstupu není žádné napětí.  | ⊗ Vypnutý výstupní jistič nebo přepálená pojistka výstupu (dle modelu). Vyměňte ji podle odstavce VI. návodu. Dbejte na správnou hodnotu! |

## UPOZORNĚNÍ

**Veškeré opravy, včetně výměny poškozené přívodní flexošňůry musí být provedeny pouze ve výrobcem uvedených opravnách!**

## VIII. Údržba:

Jednofázový autotransformátor nepotřebuje žádnou údržbu. Jen pravidelně kontrolujte přívodní flexošňůru a výstupní konektory. V případě jejich poškození odstavte ihned přístroj z provozu a zašlete jej k opravě. Čištění přístroje provádějte na odpojeném zařízení od napájecí sítě navlhčeným hadříkem, případně s použitím saponu nebo mýdla. V žádném případě k čištění nepoužívejte různá ředidla, benzín, písek nebo jiná agresivní čistidla. Doporučujeme zaslat výrobek jednou za 18 měsíců ke kalibraci a kontrole na adresu autorizovaného servisu.

## IX. Likvidace vzniklého odpadu:

Obal zdroje je vyroben z papírové lepenky, dřeva a 100% recyklovatelné plastové výplně. Papír odevzdejte do sběru, dřevo a plastovou výplň odevzdejte specializované firmě k recyklaci, popřípadě jej odevzdejte do tříděného odpadu. Po ukončení životnosti výrobku jej předějte specializované firmě k recyklaci.

## X. Záruční a pozáruční servis:

Jednofázový autotransformátor byl pro Vás vyroben s největší pečlivostí. Jsme přesvědčeni, že Vám bude bezchybně sloužit řadu let, dodržíte-li pokyny v návodu. Na výrobek poskytujeme 24 měsíční záruční lhůtu ode dne prodeje. Záruka se nevztahuje na závady vzniklé nevhodnou manipulací, mechanickým poškozením (náraz, pád, vystavení nepřiměřené teplotě, prachu, vodě apod.), nebo jestliže byl výrobek obsluhován v rozporu s pokyny v návodu. Záruka se rovněž nevztahuje na výrobek, jehož plomba byla poškozena. K reklamaci je nutno přiložit řádně vyplněný originální záruční listu a účtenku prodeje. Bez těchto dokladů nemůže být záruka rovněž uznána.

V případě závady směrujte výrobek poštou na adresu:

**« DIAMETRAL spol. s r.o., Hrdoňovická 178, 193 00 Praha - Horní Počernice**  
telefon - fax: 2 8192 5939, 2 8192 5940.  
E-mail: info@diametral.cz

## XI. Závěr:

Při výrobě jsou společností « DIAMETRAL spol. s r.o. neustále zdokonalovány vlastnosti uvedeného výrobku. Změna technických údajů je vyhrazena bez předchozího upozornění. Věříme, že budete při práci s jednofázovým autotransformátorem spokojeni.

# JEDNOFÁZOVÝ AUTOTRANSFORMÁTOR

MODEL:

**RA1F250.031**  
**RA1F250.100**  
**RA1F250.200**

Vážený zákazníku, děkujeme Vám, že jste se rozhodl zakoupit si námi vyráběný jednofázový autotransformátor. Jeho koupí jste získal kvalitního a zdatného pomocníka pro svoji práci. Aby Vám bez potíží sloužil řadu let, přečtěte si prosím tento návod.

Jednofázový autotransformátor řady **RA1F** je určen pro napájení připojených zařízení střídavým napětím v rozsahu  $<5 \pm 230V$ . Maximální odběr proudu pro model **RA1F250.031** je stanoven na 3,1A, u modelu **RA1F250.100** na 10,0A a u modelu **RA1F250.200** na 20,0A. Zapnutí zdroje je indikováno podsvětleným vypínačem. Výstup zdroje je proveden panelovou zásuvkou 230V. Hodnoty výstupního napětí a proudu jsou zobrazeny na analogových měřicích přístrojích. Transformátor je dostatečně dimenzován pro trvalou dodávku maximálního výkonu do zátěže.

## Obsah:

I.	Sada obsahuje	str. 1
II.	Technické parametry	str. 1
III.	Popis ovládacích prvků	str. 2
IV.	Bezpečnostní pokyny	str. 3
V.	Práce s jednofázovým autotransformátorem	str. 3
VI.	Výměna pojistky	str. 3
VII.	Problémy a jejich řešení	str. 3
VIII.	Údržba	str. 4
IX.	Likvidace vzniklého odpadu	str. 4
X.	Záruční a pozáruční servis	str. 4
XI.	Závěr	str. 4

## I. Sada obsahuje:

- 1 x jednofázový autotransformátor
- 1 x návod k použití

## II. Technické parametry:

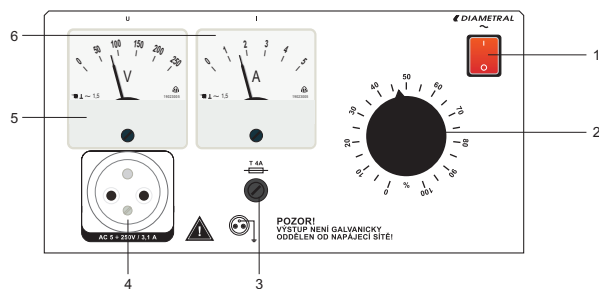
	RA1F250.031	RA1F250.100	RA1F250.200
Napájecí napětí	: 230V / 50Hz	230V / 50Hz	230V / 50Hz
Výstupní napětí	: $<5 \pm 230V$	$<5 \pm 230V$	$<5 \pm 230V$
Výstupní proud max.	: 3,1A	10,0A	20,0A
Stabilita výstupního napětí	: závislá na stabilitě napájecí sítě		
Stabilita výstupní frekvence	: závislá na stabilitě napájecí sítě		
Pojistka napájecí sítě/jistič	: poj. T 250V/4A	poj. T250V/12,5A	jistič B25A
Výstupní pojistka/jistič	: poj. T250V/3,15A	jistič B10A	jistič B20A
Typ měřicích přístrojů/třída	: analog / 1,5	analog / 1,5	analog/ 1,5
Délka přívodního vodiče	: 2 m <sup>1</sup>	2 m <sup>1</sup>	2 m <sup>2</sup>
Rozměry H x V x Š	: 172x317x282 mm	262x360x282 mm	262x360x282 mm
Váha	: cca 8,4 kg	cca 14,8 kg	cca 22,2 kg
Pracovní teplota	: 10 ± 30 °C	10 ± 30 °C	10 ± 30 °C

- 1 - oddělitelný
- 2 - pevný

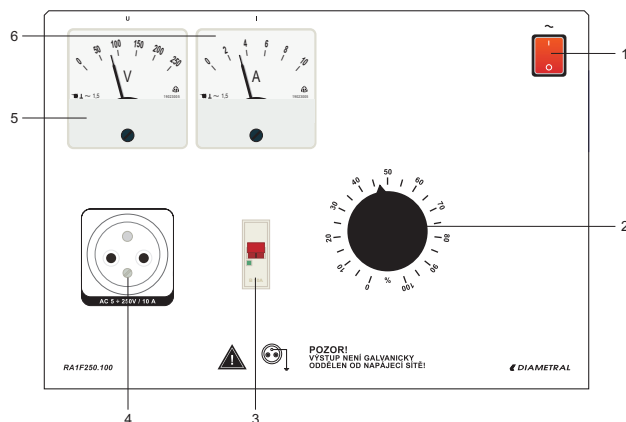
Tisk, rozmnožování a překlad (i částí) není bez předchozího písemného souhlasu společnosti DIAMETRAL spol. s r.o. dovoleno. Všechny nároky, vyplývající ze zákona o autorském právu, náleží výhradně společnosti DIAMETRAL spol. s r.o.

« DIAMETRAL 1/2007  
I. VYDÁNÍ 01/2007

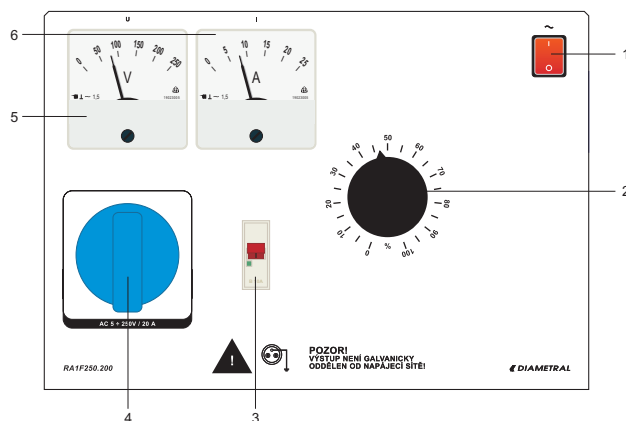
### III. Popis ovládacích prvků:



RA1F250.031



RA1F250.100



RA1F250.200

- 1 - síťový vypínač
- 2 - ovládací knoflík výstupního napětí
- 3 - výstupní jištění (pojistka nebo jistič - dle modelu)
- 4 - výstupní zásuvka
- 5 - voltmetr výstupního napětí
- 6 - ampérmetr výstupního proudu

### UPOZORNĚNÍ:

**Výstupní svorka PE je připojena!  
Výstupní napětí NENÍ galvanicky oddělené od napájecí sítě.  
Přístroj je určen pro vnitřní použití!**

### IV. Bezpečnostní pokyny:

- 1) Přístroj je vybaven volnou nebo pevně připojenou síťovou flexošňůrou a smí být připojen pouze na střídavé napětí 230V/50Hz s ochranným kolíkem!
- 2) Přístroj uschovejte před dětmi!
- 3) Nepoužívejte přístroj na lidech a zvířatech!
- 4) Ve školách a na ostatních pracovištích může být přístroj provozován pouze pod dozorem k tomu vyškolených osob!
- 5) Přístroj a připojené spotřebiče neprovozujte bez dozoru!
- 6) Veškeré opravy, včetně výměny poškozené přívodní flexošňůry musí být provedeny pouze ve výrobem uvedených opravárnách!
- 7) Nikdy nepoužívejte jinou pojistku, než jaká je uvedena v návodu!
- 8) Při práci s přístrojem nenoste šperky, náramky a jiné vodivé předměty!
- 9) Při provozu přístroje je na výstupních svorkách nebezpečné napětí!
- 10) Nikdy nezapínejte přístroj ihned po jeho přinesení z chladného prostředí do teplého. Vypnutý jej nechte vytemperovat na teplotu okolí!
- 11) Větrací štěrbinu ničím nezakrývejte! Při nedodržení tohoto může dojít k poškození přístroje!
- 12) Při práci používejte pouze nářadí k tomu účelu určené!
- 13) Všechny vodiče připojené na zdířky přístroje musí být opatřeny vhodnou izolací!
- 14) Vykazuje-li přístroj poruchu, vyřaďte jej z provozu a nechte opravit v určeném servisu!

### V. Práce s jednofázovým autotransfornátorem

Přívodní flexošňůru připojte do zásuvky 230V/50Hz. Jednofázový autotransfornátor uveďte v činnost sepnutím síťového vypínače (1). Rozsvítí se kontrolka zapnutí na vypínači. Ovládacím knoflíkem výstupního napětí (2) nastavte požadované výstupní napětí pomocí voltmetru (5). Do výstupní zásuvky (4) připojte napájené zařízení s max. odběrem proudu dle parametrů modelu jednofázového autotransfornátoru. Na ampérmetru (6) můžete sledovat hodnotu odebíraného proudu z jednofázové autotransfornátoru.

### VI. Výměna pojistky:

Jednofázový autotransfornátor je vybaven dvěma pojistkami či jističi (dle modelu). Pojistka (jistič) umístěná na zadním panelu chrání celý přístroj. Pojistka (jistič) na čelním panelu chrání výstup jednofázového autotransfornátoru proti zkratu.

**Před výměnou pojistky nejprve odpojte přívod el.proudu vytažením flexošňůry ze zásuvky!**

Kryt pojistkového pouzdra vyšroubujte pomocí šroubováku, pojistku vyjměte a vložte novou. **Vždy dbejte, aby nová pojistka měla hodnotu udanou v technických parametrech! (viz kapitola II).** Kryt pojistkového pouzdra opět pomocí šroubováku zašroubujte. Jestliže se pojistka opakovaně přepaluje, zašlete výrobek servisu k opravě.

### UPOZORNĚNÍ

**Nikdy nepoužívejte silnější pojistku než jaká je uvedena v návodu !**

# ZÁRUČNÍ LIST - ZÁRUKA 24 MĚSÍCŮ JEDNOFÁZOVÝ AUTOTRANSFORMÁTOR

Model:  RA1F250.031 Barva:  ČERNÁ  
 RA1F250.100  ŠEDÁ  
 RA1F250.200

Výrobní číslo: .....

Datum výroby: ..... Datum prodeje: .....

<b>Razítko výstupní kontroly</b>		<b>Razítko prodejce</b>	
<i>Kupon na opravu záruční - pozáruční</i>	<i>Kupon na opravu záruční - pozáruční</i>	<i>Kupon na opravu záruční - pozáruční</i>	<i>Kupon na opravu záruční - pozáruční</i>
<i>Razítko opravny</i>	<i>Razítko opravny</i>	<i>Razítko opravny</i>	<i>Razítko opravny</i>
<i>Datum opravy</i>	<i>Datum opravy</i>	<i>Datum opravy</i>	<i>Datum opravy</i>

Tisk, rozmnožování a překlad (i části) není bez předchozího písemného souhlasu společnosti Diametral spol. s r.o. dovoleno. Všechny nároky, vyplývající ze zákona o autorském právu, náleží výhradně společnosti Diametral spol. s r.o.

# ***NÁVOD K OBSLUZE***

## ***JEDNOFÁZOVÝ AUTOTRANSFORMÁTOR***

***MODEL: RA1F250.031  
RA1F250.100  
RA1F250.200***